

DIAGNOSTIKA MOSTNEJ KONŠTRUKCIE

(DOKUMENTÁCIA SKUTOČNÉHO STAVU PILIEROV. ŽEL. MOSTA ŠAĽA - TRNOVEC NAD VÁHOM)

PK
Digital

Diagnostika mostnej konštrukcie.
Zameranie skutočného stavu 4 pilierov (3, 4, 5, 6) žel. mosta v km 117.748, TÚ 2804 Devínska Nová Ves - Štúrovo pomocou pozemného a leteckého skenovania a selektívnych geodetických meraní.

2024

PK Digital s. r. o.
Šoltésovej 346/1
017 01 Považská Bystrica

IČO 52183785
DIČ 2120937016

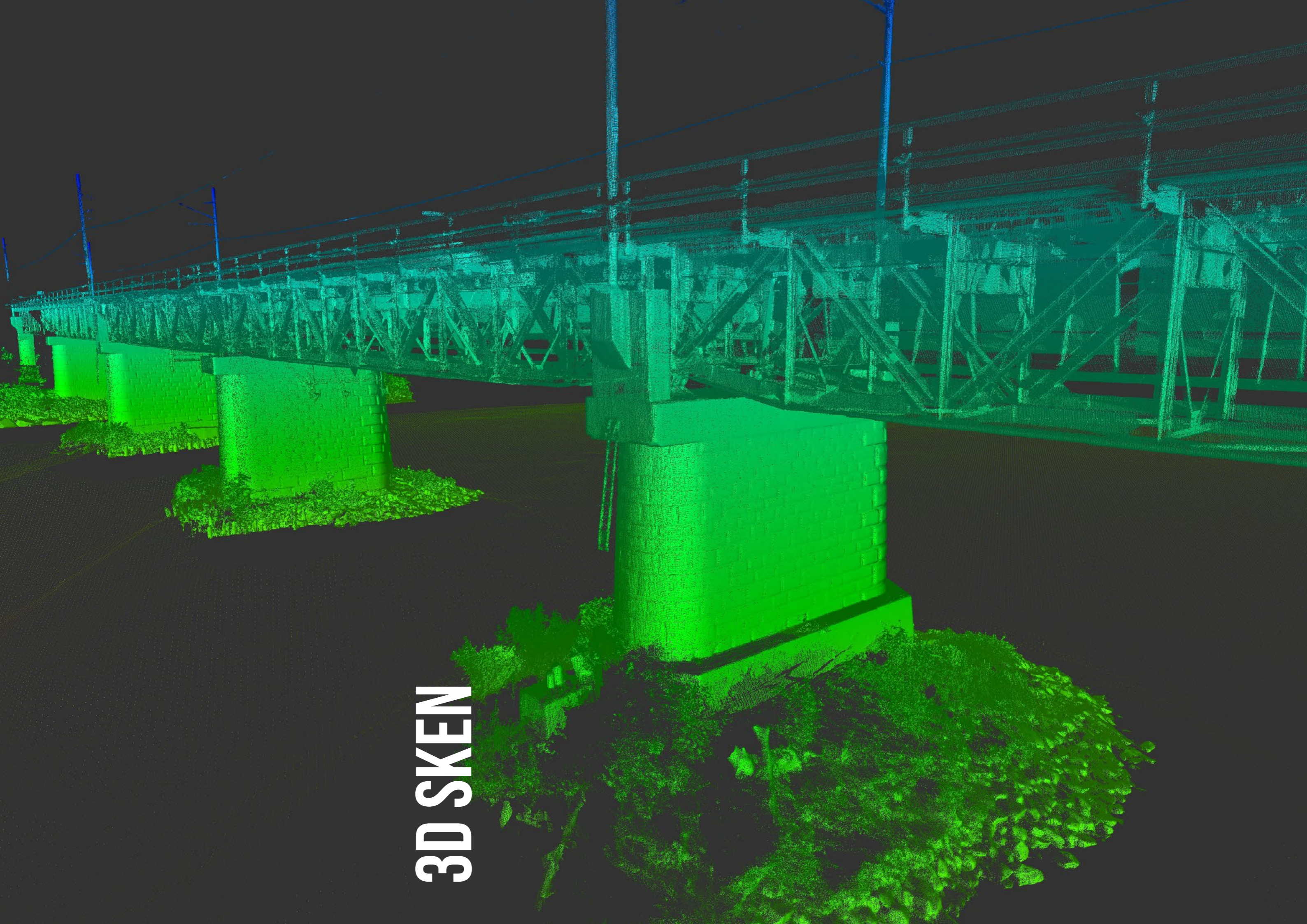
Vypracoval:

Ing. Marcel Kliment, PhD.
(geodetické merania a overenie presnosti)

Ing. Zoltán Gonda, Miloslav Tulinský
(geodetické merania, laserové skenovanie, mračno bodov)

Ing. Barbara Brezinová
(3D modelovanie)

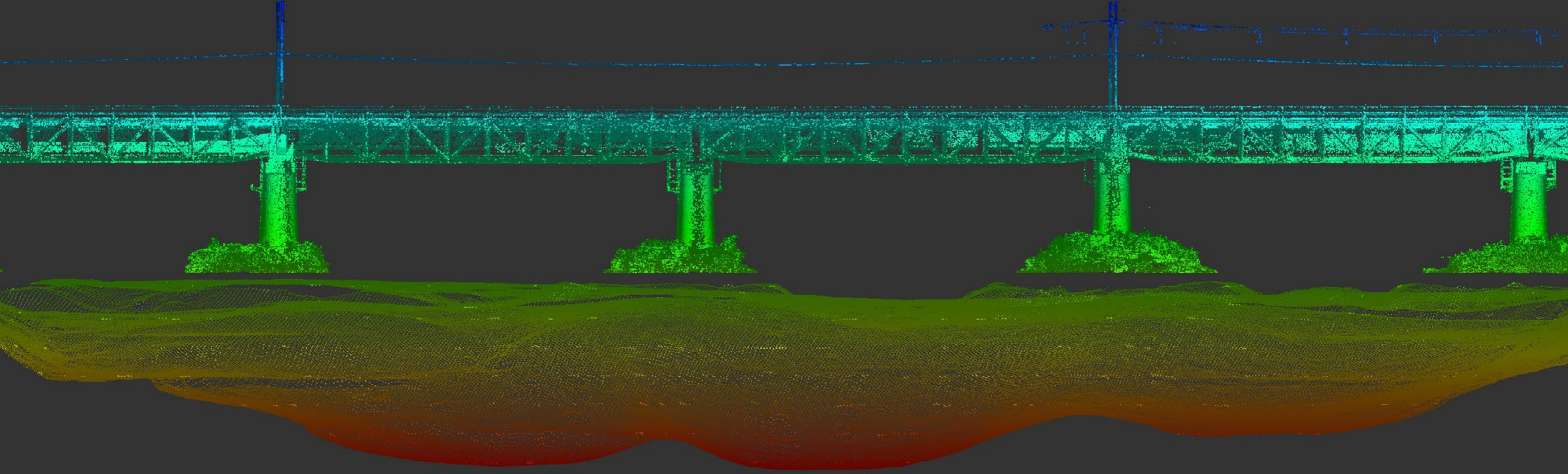
doc. Ing. Ľuboš Moravčík, PhD.
(tvorba výkresovej technickej dokumentácie)



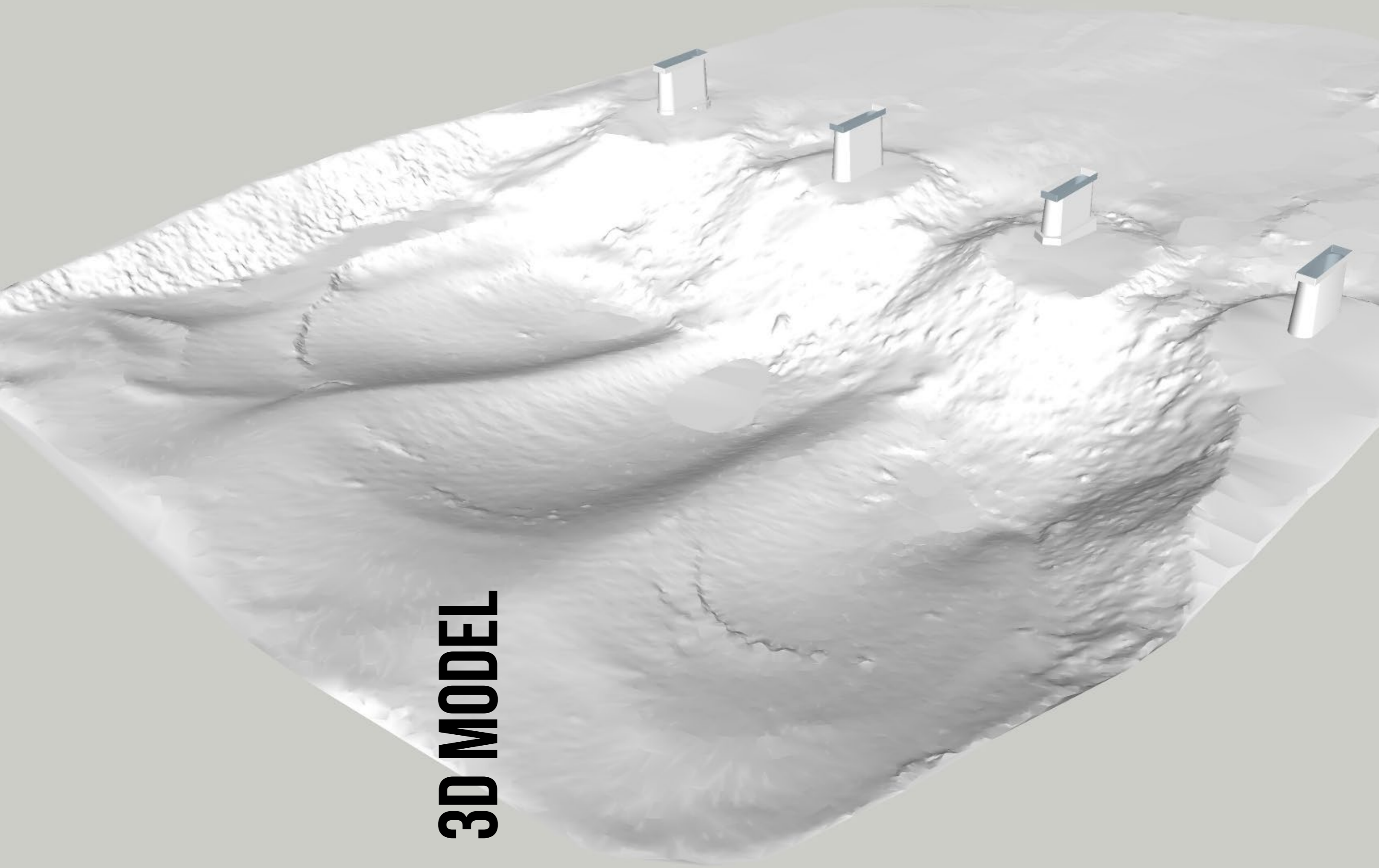
3D SKEN



3D SKEN

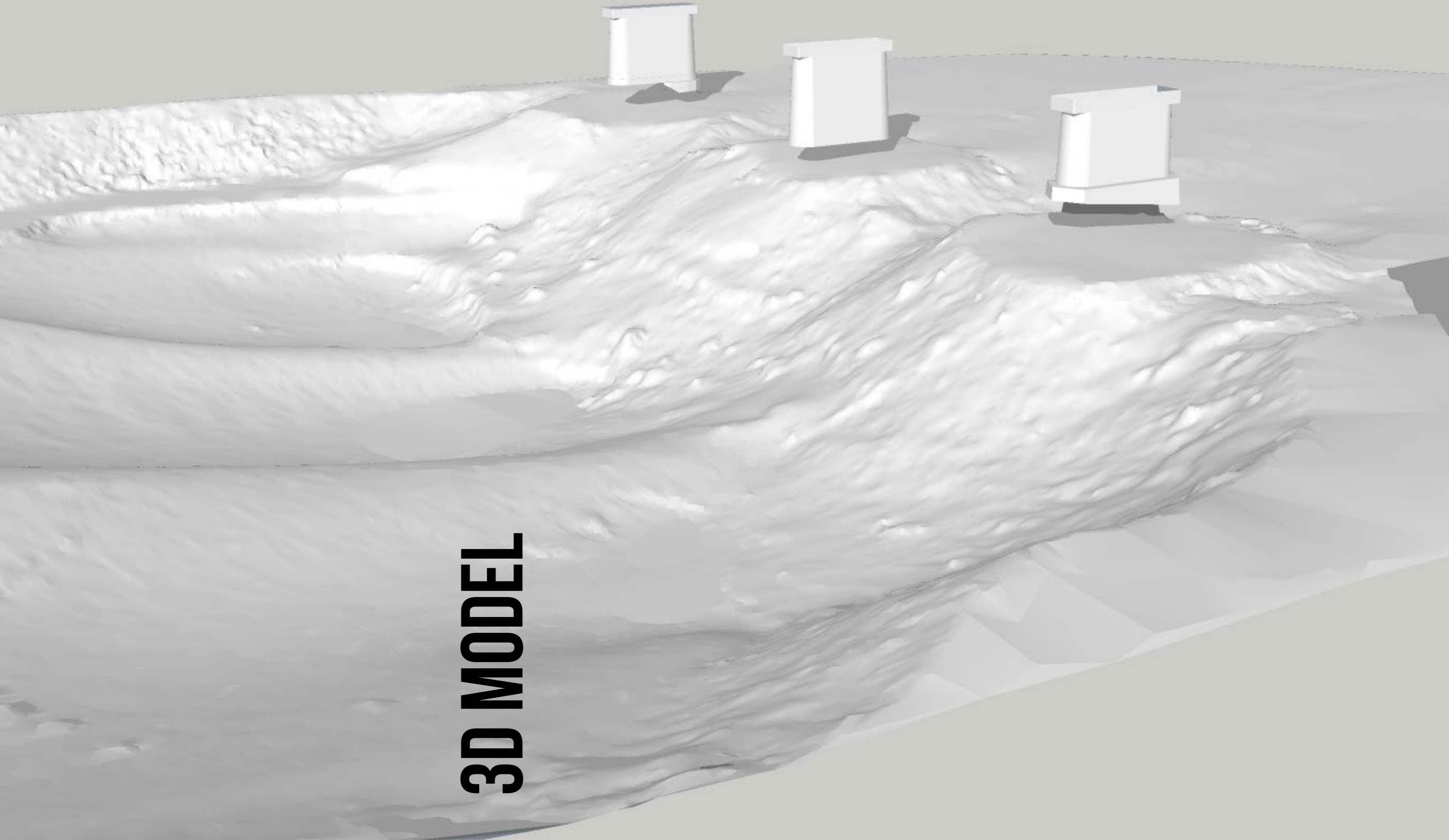


3D SKEN



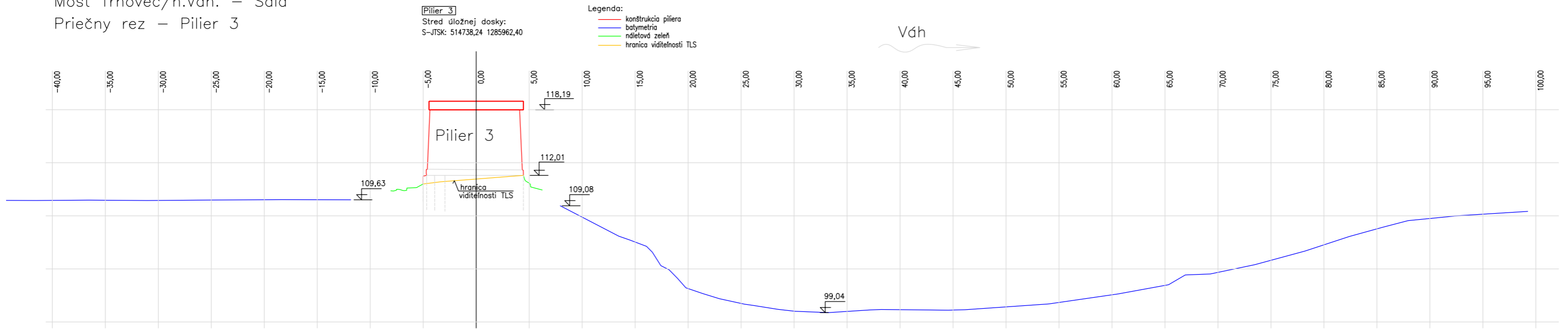
3D MODEL

3D MODEL

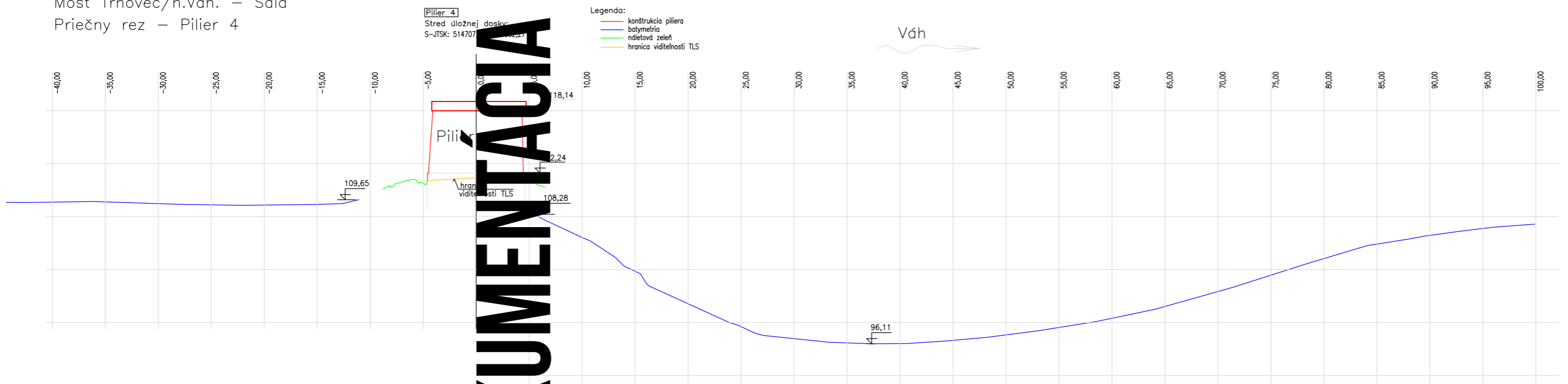


ZAMERANIE MOSTNÝCH PILIEROV – P3,P4
Terestrické laserové skenovanie + batymetria

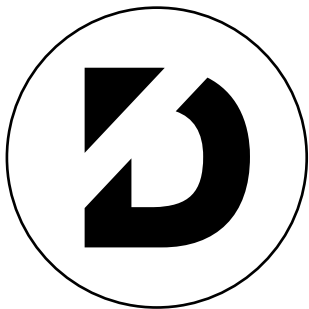
Most Trnovec/n.Váh. – Šafa
Priečný rez – Pilier 3



Most Trnovec/n.Váh. – Šafa
Priečný rez – Pilier 4



2D DOKUMENTÁCIA



www.pkdigital.sk
info@pkdigital.sk

+421 940 656 975